

コンサルテーションへの参加方法

コンサルテーション・プラットフォームにご参加ください。

<https://consultation-platform.fsc.org/en/consultations>

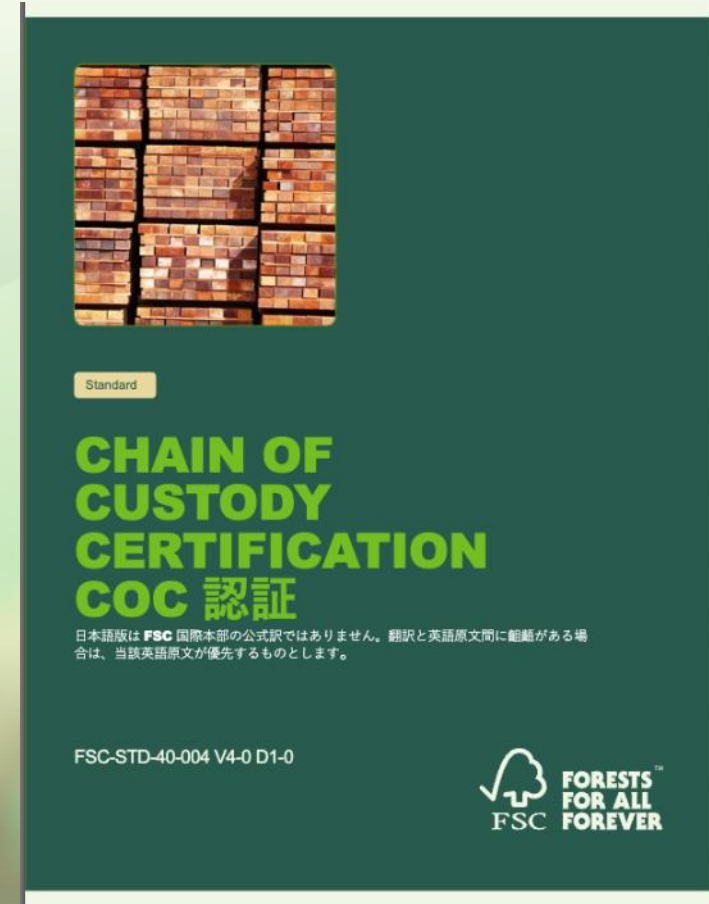
フィードバックは、3つの言語のうち1つで行うことができます。

英語

スペイン語

フランス語

参加者はすべてのセクションについてフィードバックをする必要はありません



CONSULTATIONS

登録(初めての場合)

2回目以降

PUBLIC CONSULTATION IFSS-GFSS FOR NORTH MACEDONIA (ЈАВНА КОНСУЛТАЦИЈА НА IFSS-GFSS ЗА СЕВЕРНА МАКЕДОНИЈА)

FSC is pleased to invite you to participate in the public consultation for the Pilot Test for the Use of International Generic Indicators (IGIs) in an Interim Forest Stewardship Standard (IFSS) for North Macedonia. This pilot project aims to efficiently develop a credible and nat...

Created by Forest Management Program

Closing date: 18th December 2025 23:59:59 CET

PARTICIPATE →

CONSULTATION ON THE REVISION OF FSC PRINCIPLES AND CRITERIA, INTERNATIONAL GENERIC INDICATORS, AND OTHER FOREST MANAGEMENT NORMATIVE DOCUMENTS

FSC launches a consultation on the revision of its Principles and Criteria, International Generic Indicators, and other forest management normative documents (collectively referred to as PCI) and the development of country requirements. The consultation will be open from 01 Octob...

Created by Forest Management Program

Closing date: 31st December 2025 23:59:59 CET

PARTICIPATE →

CONSULTATION SUR LE RÉVISION DES PRINCIPES ET CRITÈRES DE FSC, DES INDICATEURS GÉNÉRIQUES INTERNATIONAUX ET D'AUTRES DOCUMENTS NORMATIFS SUR LA GESTION FOR...

Le FSC lance une consultation sur la Révision Des Principes Et Critères De Fsc, Des Indicateurs Génériques Internationaux Et D'autres Documents Normatifs Sur La Gestion Forestière (collectivement appelés PCI) et sur l'élaboration d'exigences nationales. La consultation ser...

Created by Forest Management Program

Closing date: 31st December 2025 23:59:59 CET

PARTICIPATE →

CONSULTATION ON THE DEVELOPMENT AND REVISION OF FSC COUNTRY REQUIREMENTS: FSC-PRO-60-006 AND FSC-PRO-60-006A [IN ENGLISH AND SPANISH]

[Español] Para el idioma español, haga clic en el botón «Español» situado en la parte superior derecha. [Français] Pour accéder à la consultation en français, veuillez utiliser la consultation publiée en fr...

Created by Forest Management Program

Closing date: 31st December 2025 23:59:59 CET

PARTICIPATE →

CONSULTATION SUR L'ÉLABORATION ET LA RÉVISION DES EXIGENCES FSC AU NIVEAU DU PAYS : FSC-PRO-60-006 ET FSC-PRO-60-006A [EN FRANÇAIS]

Soyez les bienvenus à la consultation publique sur l'élaboration et la révision des exigences FSC au niveau du pays : FSC-PRO-60-006 et FSC-PRO-60-006a. La présente consultation publique est ouverte du 1er octobre au 30 novembre 2025 et vise à recueillir les observations...

Created by Forest Management Program

Webinar on Conceptual Phase Report Consultation - CoC Revision

Closing date: 31st December 2025 23:59:59 CET

PARTICIPATE →

CONSULTATION ON CHAIN OF CUSTODY STANDARDS FSC-STD-40-004 V4-0 D1-0 & FSC-STD-20-011 V4-4 D1-0 {ENGLISH & SPANISH}

Welcome to the Chain of Custody Standards Public Consultation. FSC invites you to participate in the public consultation of the first draft (D1-0) of the following Standards: FSC-STD-40-004 V4-0 D1-0 - Chain of Custody Certification.&...


Created by Chain of Custody

Closing date: 25th January 2026 23:59:59 CET

PARTICIPATE →

FSC Consultation Platform

https://consultation-platform.fsc.org/en/consultations

 FSC FORESTS FOR ALL FOREVER

ESPAÑOL

FSC CONSULTATION PLATFORM

CONSULTATIONS

ABOUT

MY PROFILE

LOG OUT

PUBLIC CONSULTATION IFSS-GFSS FOR NORTH MACEDONIA (ЈАВНА КОНСУЛТАЦИЈА НА IFSS-GFSS ЗА СЕВЕРНА МАКЕДОНИЈА)

FSC is pleased to invite you to participate in the public consultation for the Pilot Test for the Use of International Generic Indicators (IGIs) in an Interim Forest Stewardship Standard (IFSS) for North Macedonia. This pilot project aims to efficiently develop a credible and nat...

Created by Forest Management Program

Closing date: 18th December 2025 23:59:59 CET

PARTICIPATE

CONSULTATION ON THE REVISION OF FSC PRINCIPLES AND CRITERIA, INTERNATIONAL GENERIC INDICATORS, AND OTHER FOREST MANAGEMENT NORMATIVE DOCUMENTS

FSC launches a consultation on the revision of its Principles and Criteria, International Generic Indicators, and other forest management normative documents (collectively referred to as PCI) and the development of country requirements. The consultation will be open from 01 Octob...

Created by Forest Management Program

Closing date: 31st December 2025 23:59:59 CET

PARTICIPATE

CONSULTATION SUR LE RÉVISION DES PRINCIPES ET CRITÈRES DE FSC, DES INDICATEURS GÉNÉRIQUES INTERNATIONAUX ET D'AUTRES DOCUMENTS NORMATIFS SUR LA GESTION FOR...

Le FSC lance une consultation sur la Révision Des Principes Et Critères De Fsc, Des Indicateurs Génériques Internationaux Et D'autres Documents Normatifs Sur La Gestion Forestière (collectivement appelés PCI) et sur l'élaboration d'exigences nationales. La consultation ser...

Created by Forest Management Program

Closing date: 31st December 2025 23:59:59 CET

PARTICIPATE

CONSULTATION ON THE DEVELOPMENT AND REVISION OF FSC COUNTRY REQUIREMENTS: FSC-PRO-60-006 AND FSC-PRO-60-006A [IN ENGLISH AND SPANISH]

[Español] Para el idioma español, haga clic en el botón «Español» situado en la parte superior derecha.
[Français] Pour accéder à la consultation en français, veuillez utiliser la consultation publiée en fr...

Created by Forest Management Program

Closing date: 31st December 2025 23:59:59 CET

PARTICIPATE

CONSULTATION SUR L'ÉLABORATION ET LA RÉVISION DES EXIGENCES FSC AU NIVEAU DU PAYS : FSC-PRO-60-006 ET FSC-PRO-60-006A [EN FRANÇAIS]

Soyez les bienvenus à la consultation publique sur l'élaboration et la révision des exigences FSC au niveau du pays : FSC-PRO-60-006 et FSC-PRO-60-006a. La présente consultation publique est ouverte du 1er octobre au 30 novembre 2025 et vise à recueillir les observations...

Created by Forest Management Program

Closing date: 31st December 2025 23:59:59 CET

PARTICIPATE


CONSULTATION ON CHAIN OF CUSTODY STANDARDS FSC-STD-40-004 V4-0 D1-0 & FSC-STD-20-011 V4-4 D1-0 {ENGLISH & SPANISH}

Welcome to the Chain of Custody Standards Public Consultation. FSC invites you to participate in the public consultation of the first draft (D1-0) of the following Standards: FSC-STD-40-004 V4-0 D1-0 - Chain of Custody Certification.&...

Created by Chain of Custody

Closing date: 25th January 2026 23:59:59 CET

PARTICIPATE

 FSC FORESTS FOR ALL FOREVER

4

FSC CONSULTATION PLATFORM

[CONSULTATIONS](#)[ABOUT](#)[MY PROFILE](#)[LOG OUT](#)

CONSULTATION ON CHAIN OF CUSTODY STANDARDS FSC-STD-40-004 V4-0 D1-0 & FSC-STD-20-011 V4-4 D1-0 {ENGLISH & SPANISH}

Welcome to the Chain of Custody Standards Public Consultation.

FSC invites you to participate in the public consultation of the first draft (D1-0) of the following Standards:

FSC-STD-40-004 V4-0 D1-0 - Chain of Custody Certification.

FSC-STD-20-011 V4-4 D1-0 - Specific Requirements for Certification Bodies (CoC).

The consultation is open from 15 November 2025 to 25 January 2026. During this period, FSC seeks stakeholder feedback on a series of questions addressing key proposed changes in the first drafts. Your input is essential and will contribute directly to the development of the final drafts of these standards. FSC encourages all interested stakeholders to review the materials and share their opinions.

Structure of the Consultation

The consultation is divided into two parts:

Part 1: FSC-STD-40-004 V4-0 D1-0;

Part 2: FSC-STD-20-011 V4-4 D1-0;

How to Participate

You are not required to respond to every question. Please focus on the sections most relevant to your expertise, experience, or interest.

You can save your progress and return to complete or revise your responses at any time before submission. All edits must be finalized by the close of the consultation period.

Consultation Period:

Opening: 15 November 2025 | 12:00 CET

Closing: 25 January 2026 | 23:59 CET

Supporting documents

- [ES-Informacin preliminar sobre la consulta relativa a la madera preconsumo CoC 2025 -ES 1.pdf](#)
- [EN-Pre-consumer wood consultation background information CoC 2025 EN.pdf](#)
- [FSC-STD-40-004 V4-0 D1-0 ES CERTIFICACIN DE CADENA DE CUSTODIA.pdf](#)
- [FSC-STD-40-004 V4-0 D1-0 EN Chain of Custody Certification.pdf](#)
- [FSC-STD-20-011 V4-4 D1-0 ES REQUISITOS ESPECIFICOS PARA LAS ENTIDADES DE CERTIFICACIN - CADENA DE CUSTODIA.pdf](#)
- [FSC-RLF-Matriz-de-Riesgo Para-la-consulta V1-0 ES.pdf](#)
- [FSC-CLR-Risk-Matrix Consultation-Supporting-Documents V1-0 EN.pdf](#)
- [MATERIAL DE CONSULTA PARA LA REVISIN DE LAS NORMAS DE CADENA DE CUSTODIA D1-0 of FSC-STD-40-004 V4-0 FSC-STD-20-011 V4-4 ES.pdf](#)
- [Consultation Questions on D1-0 of FSC-STD-40-004 V4-0 FSC-STD-20-011 V4-4 EN.pdf](#)
- [FSC-STD-20-011 V4-4 D1-0 EN Chain-of-Custody Evaluation.pdf](#)

[PARTICIPATE NOW](#)

流通管理基準 FSC-STD-40-004 V4-0 D1-0 および FSC-STD-20-011 V4-4 D1-0 に関する協議 {英語 & スペイン語}

Chain of Custody 規格のパブリック コンサルテーションによるこそ。

FSC は、以下の規格の最初の草案 (D1-0) のパブリック コンサルテーションへの参加を募集しています。

FSC-STD-40-004 V4-0 D1-0 - Chain of Custody 認証。

FSC-STD-20-011 V4-4 D1-0 - 認証機関に対する特定要求事項 (CoC)。

コンサルテーションは、2025 年 11 月 15 日から 2026 年 1 月 25 日まで行われます。この期間中、FSC は、最初の草案の主要な変更案に対応する一連の質問について、利害関係者からのフィードバックを求めます。皆様からの入力是不可欠であり、これらの規格の最終草案の開発に直接貢献します。FSC は、関心のあるすべての利害関係者に資料を確認し、意見を共有することを奨励しています。

コンサルテーションの構造

コンサルテーションは、次の 2 つの部分に分かれています。

パート 1: FSC-STD-40-004 V4-0 D1-0

パート 2: FSC-STD-20-011 V4-4 D1-0;

参加方法

すべての質問に回答する必要はありません。ご自身の専門知識、経験、または関心に最も関連のあるセクションに絞ってご回答ください。提出前であれば、いつでも途中保存して回答を完了または修正することができます。すべての編集は、協議期間の終了までに完了する必要があります。

協議期間：

開始：2025年11月15日（中央ヨーロッパ時間）12:00

終了：2026年1月25日（中央ヨーロッパ時間）23:59

添付書類

📄 [ES-Informacin preliminar sobre la consulta relativa a la madera preconsumo CoC 2025 -ES 1.pdf](#)

📄 [EN-Pre-consumer wood consultation background information CoC 2025 EN.pdf](#)

相談

について

私のプロフィール

ログアウト

流通管理規格FSC-STD-40-004 V4-0 D1-0およびFSC-STD-20-011 V4-4 D1-0に関する協議 {英語とスペイン語}

レビュー用文書

以下の質問にご回答いただくことで、お客様のご経歴やご興味についてより深く理解することができます。
(ご提供いただいた情報やご意見は、データ保護要件に従って対応させていただきます。)



お客様からのフィードバック

地域を選択してください

- ☐ アフリカ
- ☐ アジア太平洋
- ☐ ヨーロッパ
- ☐ ラテンアメリカ
- ☐ 北米

組織名または会社名を指定してください

ご自身を最もよく表す選択肢を選択してください

- ☐ 学術機関／研究機関
- ☐ アシュアランス・サービス・インターナショナル (ASI)
- ☐ 認定資格保有者
- ☐ 認証機関
- ☐ コンサルタント
- ☐ FSCネットワークパートナー
- ☐ FSCインターナショナル
- ☐ FSC会員
- ☐ 森林所有者
- ☐ 政府機関
- ☐ 先住民族代表
- ☐ 業界代表
- ☐ ISEAL会員
- ☐ 非政府組織 (NGO)
- ☐ プロモーションライセンス保有者
- ☐ その他

「その他」を選択した場合は、具体的にご記入ください

相談

について

私のプロフィール

ログアウト

FSC認証取得者の場合は、認証の種類を選択してください

- ☐ FM
- ☐ FM/CoC
- ☐ CFM (CW/FM)
- ☐ CoC
- ☐ CW/CoC
- ☐ プロジェクト認証
- ☐ 該当なし

FSC会員の場合は、所属する商工会議所を指定してください



- ☐ 経済南部
- ☐ 経済北部
- ☐ 環境南部
- ☐ 環境北部
- ☐ ソーシャルノース
- ☐ ソーシャルサウス
- ☐ 私はFSC会員ではありません

性別をご記入ください（任意）

- ☐ 女性
- ☐ 男性
- ☐ ノンバイナリー
- ☐ 回答しない

視聴者をより深く理解するために、年齢層を選択してください

- ☐ 24歳未満
- ☐ 25～34歳
- ☐ 35～44歳
- ☐ 45～54歳
- ☐ 55～64歳
- ☐ 65歳以上
- ☐ 回答しない

プロセス リーダーからの連絡に同意する場合は、メール アドレスを追加してください
(受信した情報やコメントは、データ保護要件に従って処理されることに注意してください)。

相談

について

私のプロフィール

ログアウト

プロセスリーダーからの連絡に同意する場合は、メールアドレスを追加してください
(受信した情報やコメントは、データ保護要件に従って処理されることに注意してください)。

添付書類：

[ES-Informacin preliminar sobre la consulta relativa a la madera preconsumo CoC 2025 -ES 1.pdf](#)[EN-Pre-consumer wood consultation background information CoC 2025 EN.pdf](#)[FSC-STD-40-004 V4-0 D1-0 ES CERTIFICACIN DE CADENA DE CUSTODIA.pdf](#)[FSC-STD-40-004 V4-0 D1-0 EN Chain of Custody Certification.pdf](#)[FSC-STD-20-011 V4-4 D1-0 ES REQUISITOS ESPECIFICOS PARA LAS ENTIDADES DE CERTIFICACIN - CADENA DE CUSTODIA.pdf](#)[FSC-RLF-Matriz-de-Riesgo Para-la-consulta V1-0 ES.pdf](#)[FSC-CLR-Risk-Matrix Consultation-Supporting-Documents V1-0 EN.pdf](#)[MATERIAL DE CONSULTA PARA LA REVISIN DE LAS NORMAS DE CADENA DE CUSTODIA D1-0 of FSC-STD-40-004 V4-0 FSC-STD-20-011 V4-4 ES.pdf](#)[FSC-STD-40-004 V4-0 D1-0に関する相談質問 FSC-STD-20-011 V4-4 EN.pdf](#)[FSC-STD-20-011 V4-4 D1-0 EN Chain-of-Custody Evaluation.pdf](#)

次のセクション

参加者情報



現在の進行状況を保存

現在の進行状況を保存して終了

相談

について

私のプロフィール

ログアウト

流通管理規格FSC-STD-40-004 V4-0 D1-0およびFSC-STD-20-011 V4-4 D1-0に関する協議 {英語とスペイン語}

レビュー用文書

ご意見



このパートでは、FSC-STD-40-004 V4-0 D1-0に関連する質問をさせていただきます。このパートに関連する以下の質問に進んでください

添付書類：

[ES-Informacin preliminar sobre la consulta relativa a la madera preconsumo CoC 2025 -ES 1.pdf](#)
[EN-Pre-consumer wood consultation background information CoC 2025 EN.pdf](#)
[FSC-STD-40-004 V4-0 D1-0 ES CERTIFICACIN DE CADENA DE CUSTODIA.pdf](#)
[FSC-STD-40-004 V4-0 D1-0 EN Chain of Custody Certification.pdf](#)
[FSC-STD-20-011 V4-4 D1-0 ES REQUISITOS ESPECIFICOS PARA LAS ENTIDADES DE CERTIFICACIN - CADENA DE CUSTODIA.pdf](#)
[FSC-RLF-Matriz-de-Riesgo Para-la-consulta V1-0 ES.pdf](#)
[FSC-CLR-Risk-Matrix Consultation-Supporting-Documents V1-0 EN.pdf](#)
[MATERIAL DE CONSULTA PARA LA REVISIN DE LAS NORMAS DE CADENA DE CUSTODIA D1-0 of FSC-STD-40-004 V4-0 FSC-STD-20-011 V4-4 ES.pdf](#)
[FSC-STD-40-004 V4-0 D1-0に関する相談質問 FSC-STD-20-011 V4-4 EN.pdf](#)
[FSC-STD-20-011 V4-4 D1-0 EN Chain-of-Custody Evaluation.pdf](#)

前のセクション

次のセクション

レビュー用文書

A. 適用範囲

適用範囲のセクションは、より明確になり、附属書Cの要件を組み込むように改訂されました。このセクションでは、CoC認証が誰に、どの製品に適用されるかを明確にしています

重要:付録 C および V3-1 のその他の付録の参考部分は、ガイダンス ドキュメントに移動されます。

主な変更点：

- 以前のバージョン（V3-1）の附属書Cの規範的な部分を含める
- INT-STD-40-004_58を組み込む
- INT-STD-40-004_72を組み込む
- INT-STD-40-004_73を組み込む

適用範囲のセクション1.2

このセクションでは、非木材林産物と木材ベースの製品を混合するための要件と、NTFPと木材ベースの製品が混合され、区別がつかない場合、NTFPは認証されない可能性があるという免除（コルク、籐、竹を除く）を明確にします。

フィードバック

1a：スコープセクションの変更にとどの程度同意しますか？

- ☐ 賛成
- ☐ どちらでもない
- ☐ 反対

1b：回答の根拠と改善のための提案を記入してください

2a：適用範囲のセクション1.2「NTFPと木材ベースの製品の混合」にとどの程度同意しますか？

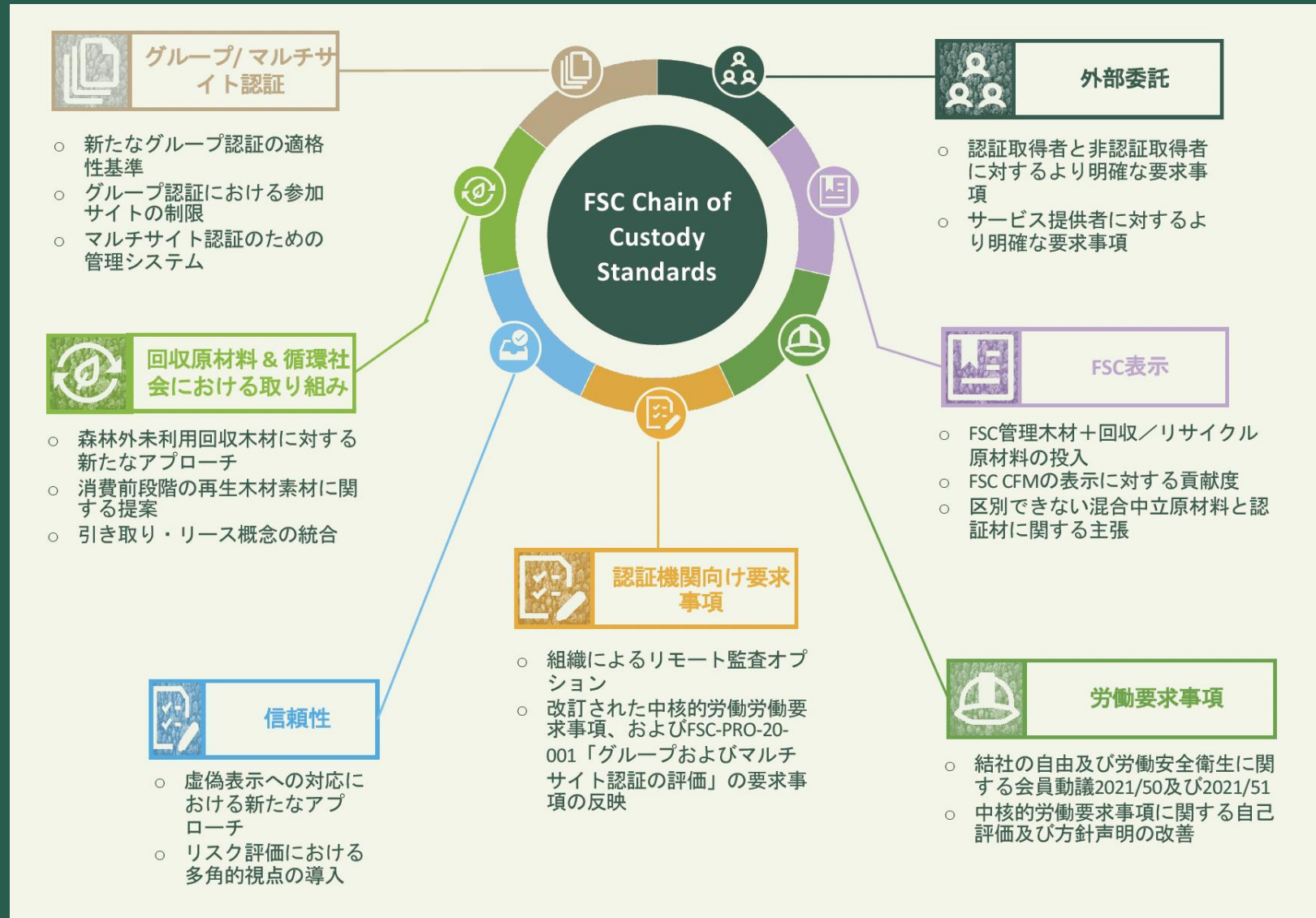
- ☐ 賛成
- ☐ 中立
- ☐ 反対

2b：回答の根拠と改善のための提案を記入してください

2c：現在、FSCラベルにFSC認証木材が明記されている場合に免除が適用されます。認証木材由来材料であることを明記した表示にも免除を適用すべきでしょうか、それともラベルのみに限定すべきでしょうか。

Sections セクション	Background information & Key changes 背景情報および主な変更点	Questions 質問
Scope 範囲	<p>The scope section has been revised to become clearer, and incorporate the requirements of Annex C. This section clarifies to whom and to which products the CoC certification applies.</p> <p>範囲のセクションは、現行規格（V3-1）の附則 C を入れ込みつつ、より明確になるように修正をしました。このセクションでは誰に、そしてどの製品に対して CoC 認証が適用されるのかを説明しています。</p> <p>IMPORTANT: Informative part of Annex C and other annexes of V3-1 will be moved to a guidance document.</p> <p>重要： 現行規格（V3-1）の附則 C およびその他の附則の参考情報はガイダンス文書に移行されます。</p> <p>Key changes: 主な変更点：</p> <ul style="list-style-type: none"> Including normative parts of Annex C from previous version (V3-1) 現行規格（V3-1）の附則 C から要求事項の部分を含めた Incorporating INT-STD-40-004_58 INT-STD-40-004_58 の内容を含めた Incorporating INT-STD-40-004_72 INT-STD-40-004_72 の内容を含めた Incorporating INT-STD-40-004_73 INT-STD-40-004_73 の内容を含めた <p>Section 1.2 of Scope 範囲のセクション 1.2</p>	<p>Q 1a: To what extent do you agree with the changes to the scope section? (agree, neutral, disagree)</p> <p>Q 1a: 範囲のセクションの変更点にどの程度賛成しますか？（賛成、中立、反対）</p> <p>Q 1b: Please provide the rationale for your answer and/or any suggestions for improvement.</p> <p>Q 1b: 回答の理由や改善のための提案をご記入ください。</p> <p>Q 2a: To what extent do you agree with section 1.2 of Scope “mixing NTFP and wood-based products”? (agree, neutral, disagree)</p> <p>Q 2a: 範囲のセクション 1.2 の「非木材林産物と木質由来製品の組合せ」にどの程度賛成しますか？（賛成、中立、反対）</p> <p>Q 2b: Please provide the rationale for your answer and/or any suggestions for improvement.</p> <p>Q 2b: 回答の理由や改善のための提案をご記入ください。</p>

コンサルテーションのポイント





回答方法のコツ

回答は英語、フランス語、スペイン語になります。

- Google 翻訳
- DeepL翻訳

Q & A

QUESTIONS
& ANSWERS



Thank you



日本森林管理協議会
FSC® ジャパン



FSC Japan© All rights reserved
FSC® F000218

www.jp.fsc.org/jp-ja